

Serie ColorWorks C7500

IL NUOVO STANDARD NELLA STAMPA INDUSTRIALE DI ETICHETTE A COLORI



www.sistemidimarcatura.com



EPSON®
EXCEED YOUR VISION

Serie ColorWorks C7500

La serie ColorWorks C7500 definisce un nuovo standard nella stampa di etichette a colori in ambito industriale, garantendo affidabilità, velocità e alta qualità per soddisfare le esigenze di quelle realtà che stampano internamente le etichette di cui hanno bisogno.

Affidabilità

La combinazione tra un design robusto e la più recente tecnologia Epson garantisce prestazioni eccezionali su cui gli ambienti industriali possono fare affidamento.

Velocità

La nuova testina in linea PrecisionCore offre velocità di stampa fino a 300 mm/sec anche a risoluzioni elevate di 600x1200 dpi.

Tranquillità

Con una garanzia standard di 1 anno o 500 km di lunghezza stampata accumulata¹, non dovrai preoccuparti della sostituzione dei componenti.

ColorWorks C7500

Ideale per applicazioni in cui la durata della stampa nel tempo è determinante



Utilizza inchiostri a pigmenti DURABrite Ultra



Ideale per la stampa su supporti opachi



ColorWorks C7500G

Ideale per applicazioni in cui la qualità di stampa è determinante



Utilizza inchiostri a pigmenti UltraChrome DL



Ideale per la stampa su supporti lucidi



Convenienza

Costi ridotti grazie alle cartucce di inchiostro separate ad alta capacità.

Plug and play

L'emulazione ZPL II consente la semplice sostituzione e aggiornamento delle stampanti per etichette monocromatiche.

Soluzione di livello industriale

Lo chassis in metallo di serie, la taglierina automatica di serie e l'avvolgitore/riavvolgitore opzionale garantiscono funzionamento di lunga durata in tutti gli ambienti.

Stampe di lunga durata

Grazie agli inchiostri a pigmenti Epson DURABrite Ultra e UltraChrome DL, potrai ottenere stampe di lunga durata, senza sbavature, resistenti all'acqua e ad altri liquidi.

Aggiungi il colore ai dati variabili

Aggiungi il colore applicando semplici estensioni di programmazione sul flusso dati ZPL II.

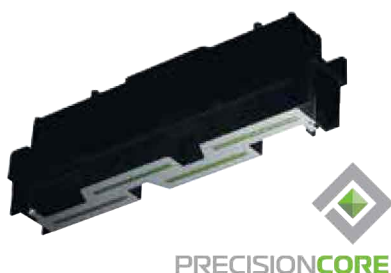
Facile da utilizzare

Un intuitivo pannello di controllo, insieme alla semplicità di caricamento dei supporti in rotolo e della sostituzione delle cartucce di inchiostro, garantiscono operazioni senza inconvenienti per le realtà produttive di tutti i tipi.



Tecnologia

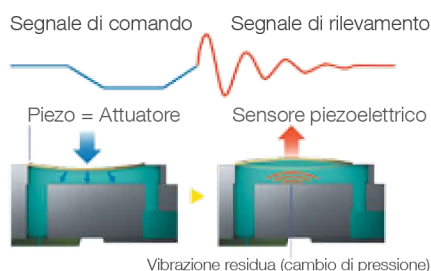
PrecisionCore



La testina in linea PrecisionCore è l'innovativa tecnologia alla base della serie ColorWorks C7500.

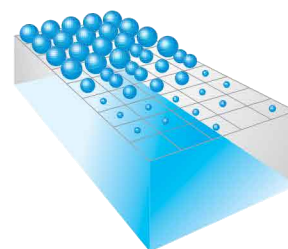
Diversamente dai sistemi inkjet basati sul calore, PrecisionCore si serve delle proprietà micromeccaniche degli elementi piezoelettrici per espellere l'inchiostro. Poiché non viene applicato calore, la testina di stampa è fissa e non deve essere sostituita.²

Nozzle Verification Technology (NVT)



Con l'innovativa tecnologia di controllo degli ugelli (NVT, Nozzle Verification Technology) puoi invece stampare senza interruzioni grazie al rilevamento degli ugelli ostruiti, compensati dalla sostituzione dei punti adiacenti. La tecnologia NVT funziona costantemente per ottimizzare l'affidabilità e ridurre i tempi di fermo.

Tecnologia Epson Variable-sized Droplet (VSDT)



La tecnologia Epson VSDT offre la perfetta combinazione tra velocità, qualità e utilizzo efficiente dell'inchiostro. Vengono selezionate sempre le giuste dimensioni della goccia di inchiostro, per immagini perfette e la massima resa sia nelle aree ricche di dettagli che in quelle monocolori.

Software

Driver per il sistema operativo Microsoft Windows e software Epson InstallNavi



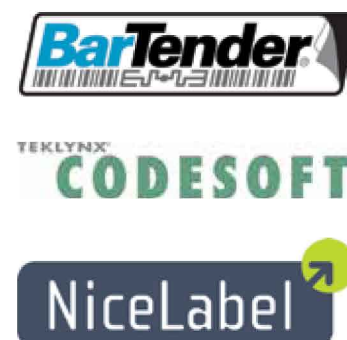
Il software InstallNavi ti guida per installare la stampante in modo semplice e senza problemi. Puoi stampare da qualsiasi applicazione Windows con i driver di stampa di Microsoft Windows®.

Comandi diretti



Il linguaggio ESC/Label integrato è compatibile con ZPL II, per utilizzare la stampante con i flussi di lavoro esistenti. Inoltre, ESC/Label consente di controllare le stampanti della serie C7500 da qualsiasi sistema operativo e/o architettura software.

Driver nativi per i principali software di etichettatura professionali



I driver nativi (scaricabili dal sito web del fornitore software) utilizzano ESC/Label per consentire alle applicazioni software di utilizzare tutte le funzionalità principali della serie ColorWorks C7500.

Specifiche tecniche

	ColorWorks C7500		ColorWorks C7500G	
Tecnologia	Metodo di stampa	Stampante con testina lineare (PrecisionCore MicroTFP)	Stampante con testina lineare (PrecisionCore MicroTFP)	
	Configurazione ugelli	600 ugelli per ciascun colore	600 ugelli per ciascun colore	
	Colori	Nero, Ciano, Magenta, Giallo	Nero, Ciano, Magenta, Giallo	
	Tecnologia degli inchiostri	DURABrite™ Ultra	UltraChrome DL	
Stampa	Velocità di stampa	Max. 300 mm/sec con risoluzione di 600×1200 dpi (larghezza di stampa pari a 108 mm)	Max. 300 mm/sec con risoluzione di 600×1200 dpi (larghezza di stampa pari a 108 mm)	
	Risoluzione di stampa	Max. 600×1200 dpi	Max. 600×1200 dpi	
	Larghezza di stampa	Max. 108 mm	Max. 108 mm	
Supporti	Formato	Rotolo (diametro esterno 8") e modulo continuo	Rotolo (diametro esterno 8") e modulo continuo	
	Larghezza	Min. 50 mm, max. 112 mm	Min. 50 mm, max. 112 mm	
	Tipo	Etichette fustellate, carta con tacca nera ed etichetta con tacca nera	Etichette fustellate, carta con tacca nera ed etichetta con tacca nera	
Informazioni generali	Interfacce	USB 2.0 tipo A, interfaccia Ethernet (100Base-TX/10Base-T)	USB 2.0 tipo A, interfaccia Ethernet (100Base-TX/10Base-T)	
	Taglierina automatica	Incluso	Incluso	
	Tensione di alimentazione	100 ~ 240 V, 50 ~ 60 Hz	100 ~ 240 V, 50 ~ 60 Hz	
	Consumo energetico	In standby: circa 4 W, in stampa: circa 86 W	In standby: circa 4 W, in stampa: circa 86 W	
	Temperatura/Umidità	Imballata: -20~60 °C (umidità relativa 5~85 %) In stampa: 5~35 °C (umidità relativa 20~80 %)	Imballata: -20~60 °C (umidità relativa 5~85 %) In stampa: 5~35 °C (umidità relativa 20~80 %)	
	Dimensioni prodotto	392×598×395 mm (L×P×A)	392×598×395 mm (L×P×A)	
	Peso prodotto	37 kg	37 kg	
	Software	Driver stampante	Windows®	Windows®
Set di comandi		ESC/Label	ESC/Label	

Opzioni

TU-RC7508: Riavvolgitore	C32C815471
--------------------------	------------

Supporti

Premium Matte per etichette
Supporto lucido per etichette
PE Matte per etichette
Supporto lucido per etichette BOPP
Supporto satinato per etichette BOPP

Per l'elenco completo dei supporti disponibili, visita il sito www.epson.it/colorworks-media

Materiali di consumo

SJMB7500: Maintenance box	C33S020596
---------------------------	------------

ColorWorks C7500

SJIC26P(K): Cartuccia di inchiostro (nero)	C33S020618
SJIC26P(C): Cartuccia di inchiostro (ciano)	C33S020619
SJIC26P(M): Cartuccia di inchiostro (magenta)	C33S020620
SJIC26P(Y): Cartuccia di inchiostro (giallo)	C33S020621

ColorWorks C7500G

SJIC30P(K): Cartuccia di inchiostro (nero)	C33S020639
SJIC30P(C): Cartuccia di inchiostro (ciano)	C33S020640
SJIC30P(M): Cartuccia di inchiostro (magenta)	C33S020641
SJIC30P(Y): Cartuccia di inchiostro (giallo)	C33S020642



ESC/Label



CoverPlus

Better Products for a Better Future

Per maggiori informazioni, visita il sito www.epson.eu/C7500

¹ La testina di stampa è coperta dalla garanzia della stampante. La garanzia standard della stampante è di 1 anno o 500 km di lunghezza stampata accumulata, in base alla condizione che si verifica per prima. Per informazioni sui contratti di assistenza opzionali disponibili, rivolgiti al tuo rivenditore Epson di fiducia.

² ColorWorks C7500 ha una durata pari a 500 km di alimentazione carta.

Per ulteriori informazioni, contattare il proprio rivenditore Epson di fiducia oppure visitare il sito Web www.epson.it

Epson Italia s.p.a.
Tel.: 02-860321
Numero Verde: 800-801101

Via M. Viganò De Vizzi, 93/95
20092 Cinisello Balsamo (MI)

www.epson.it - www.facebook.com/epson.italia

I marchi e i marchi registrati appartengono a Seiko Epson Corporation o ai rispettivi proprietari. Le informazioni sui prodotti sono soggette a modifica senza obbligo di preavviso.



EPSON®